

Eau bonne - Piscine bonne !

PC DYNAMICS



maintenant avec

universal fm

Système de mesure pour $\text{Cl}_2/\text{ClO}_2/\text{O}_3$ et H_2O_2

Piscines | Jacuzzis

Entretien de l'eau au chlore ou sans chlore

Mesure | Régulation | Dosage

Tout simplement le plaisir de la meilleure des eaux !

Tout bien en vue : Affichage convivial avec messages en langage clair et guidage par menus

Précis : Mesure et régulation automatiques des agents de traitement et du pH



Complet : Avec technique de dosage intégrée, en option avec dosage de floculant ou augmentation du pH

Au choix : Sélection de l'entretien de l'eau par pression de bouton (chlore, oxygène actif, dioxyde de chlore, ozone, brome)

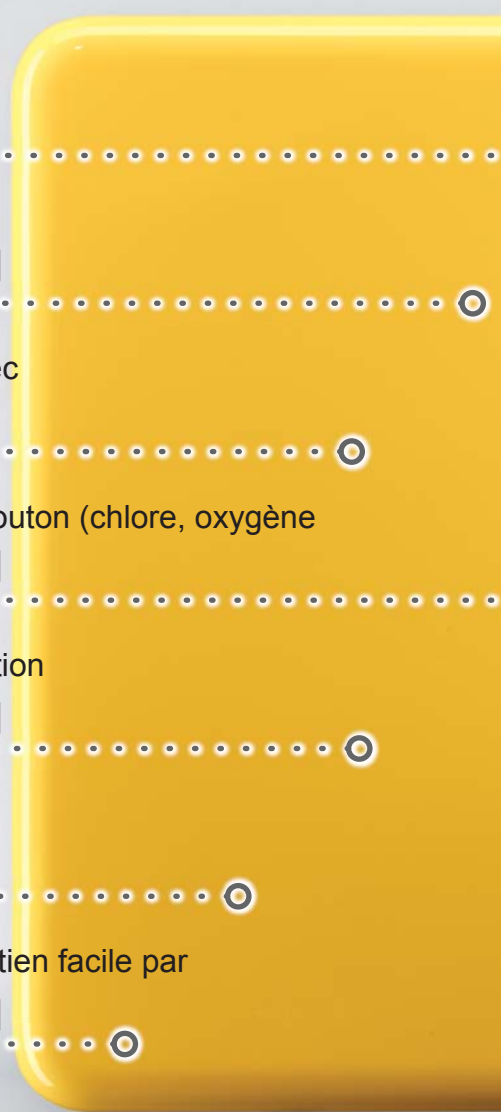


Confortable : Nettoyage automatique de l'électrode de désinfection (AER). Système auto-contrôle (ACS)



Flexible : Pour piscines ou jacuzzis

Simple : Préassemblé sur plaque de montage mural. Entretien facile par couvercle design. Mise en service rapide.



Versions et équipements

TECHNIQUE DE MESURE

Versions PC DYNAMICS

Oxygène actif Poolcare par minuterie
Oxygène actif Poolcare mesuré EASY
Oxygène actif Poolcare mesuré START
Redox
Redox pour brome
Chlore libre EASY
Chlore libre START
Chlore libre DDE
Professional EASY
Professional START
Professional DDE
Professional sans technique de dosage

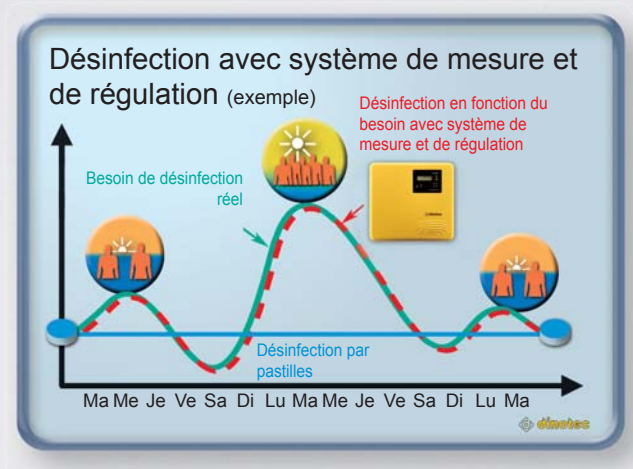
Poolcare par minuterie	Poolcare mesuré*	Chlore libre*	Redox	pH
✓				✓
	✓			✓
	✓			✓
			✓	✓
			✓	✓
		✓		✓
		✓		✓
		✓		✓
		✓	✓	✓
		✓	✓	✓
		✓	✓	✓
		✓	✓	✓

Votre revendeur spécialisé en piscines vous conseille volontiers dans le choix du PC DYNAMICS adapté à votre application.
* avec carte de mesure en option



La maîtrise parfaite de votre piscine, 24h/24

Le système PC DYNAMICS assure à tout moment une qualité d'eau optimale. Il surveille et régule tous les paramètres d'hygiène et d'eau. Grâce au dosage automatique, l'adjonction des produits de traitement d'eau ne s'effectue que lorsqu'elle est vraiment requise.

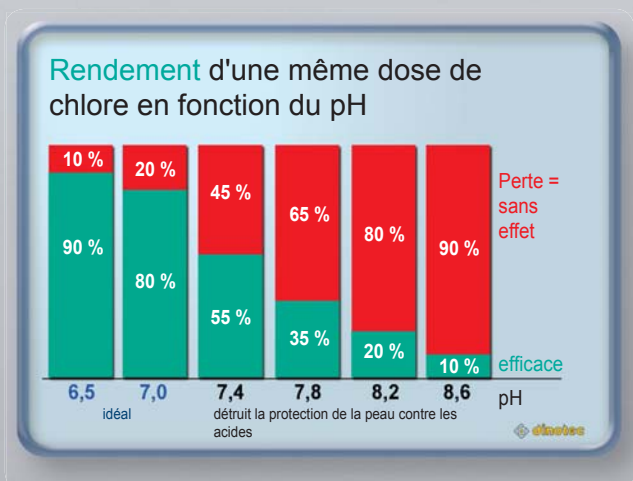


Eau bonne - Piscine bonne

Le réglage correct des paramètres de l'eau assure le plaisir d'un bain agréable, écarte les risques d'irritation (notamment les yeux rouges), contribue à protéger votre installation à long terme (par ex. contre la corrosion) et réduit les coûts de produits de traitement d'eau.

TECHNIQUE DE DOSAGE

dinodos EASY jusqu'à 4,5 l/h	dinodos START jusqu'à 11 l/h	dinodos DDE jusqu'à 15 l/h	Doseur de brome
pour Poolcare + pH			
pour Poolcare + pH			
	pour Poolcare + pH		
pour chlore + pH			
pour pH			pour brome
pour chlore + pH			
	pour chlore + pH		
		pour chlore + pH	
pour chlore + pH			
	pour chlore + pH		
		pour chlore + pH	



Caractéristiques techniques

VALEUR MESURÉE	PLAGE DE MESURE	RÉSOLUTION
Chlore	0 - 4 mg/l	0,01 mg/l
Oxygène actif Poolcare mesuré	1 - 99 mg/l	1 mg/l
Oxygène actif Poolcare par minuterie	pas de mesure	
pH	0 à 14	pH 0,01
Redox	0 - 1000 mV	1mV
Dioxyde de chlore	0 - 4 mg/l	0,01 mg/l
Ozone	0 - 4 mg/l	0,01 mg/l
Température (PT1000)	0 - 60 °C	1°C
Manque d'eau de mesure	Marche/Arrêt ; mesure de débit	
Compensation de température pour la mesure du pH		
Compensation d'écoulement de la mesure de chlore / Poolcare/ dioxyde de chlore/ ozone		
Comportement en régulation	Régulation P, PI ou PID au choix	
Sorties régulateur	proportionnelles via bus	
Sorties numériques	4 relais de sortie sans potentiel pour chlore (fréquence d'impulsion, longueur d'impulsion, Marche/Arrêt), abaissement du pH et augmentation du pH (longueur d'impulsion, fréquence d'impulsion, Marche/Arrêt), alarme, servomoteur Ouvrir / Fermer	
	En alternative à l'augmentation du pH : dosage de floculant (Marche/Arrêt)	
	Charge maxi sur les contacts 230 V/CA : 370 W (inductive), 500 W (charge ohmique)	
Entrées numériques	Signalisation de vide de chlore, abaissement du pH. Signal externe "arrêt dosage", p. ex. par la commande de filtre Combitrol	
Sortie analogique (option)	(en option) 0(4) - 20 mA pour chlore / Poolcare / ozone / dioxyde de chlore, Redox, pH, température	
Interfaces	RS485	pour le raccordement à dinowin, Modbus RTU
Sélection de la langue	Plus de 10 langues	
Unité de commande	Boîtier plastique, indice de protection : IP 65	
Dimensions du boîtier système	env. 600 x 550 x 170 mm (l x h x p)	
Poids	env. 10 kg (selon la version)	
Interface utilisateur	Grand affichage graphique 100 x 30 mm avec clavier à effleurement	
Tension secteur	230 V / 115 V / CA (50 / 60 Hz)	
Puissance absorbée	10 VA (sans système de dosage)	
Conditions environnementales	Température de service :	+5 à +50 °C
	Température de stockage :	-20 à + 65 C°
	Humidité relative de l'air :	90% maxi à 40 °C (ne condensant pas)

dinotec GmbH

Technologie de l'eau et technique pour piscines
 Spessartstr. 7
 D-63477 Maintal
 Téléphone : +49(0)6109-6011-0
 Téléfax : +49(0)6109-6011-90
 E-mail : mail@dinotec.de
 www.dinotec.de
 www.niedrig-energie-pool.de
 www.PoolsForHotels.com

Sous réserve d'erreurs et de modifications techniques ! 06/2013